

Esőcseppek

Greg Vander HouwenÁtvéve a <http://www.photoshoptechniques.com> webhelyről.

Greg Vander Houwen a PhotoshopTechniques.com webhely megalkotója. Az Adobe „Digital Master” cím egyik birtokosa, ezenkívül az Adobe „Magnificent 7” nevű csoportjának egyik tagja. Szíve szerint művész, szakmája szerint illusztrátor. Munkái a <http://www.netcandy.com/interact/> weblapon tekinthetők meg.

A Layer Styles (Rétegstílusok) párbeszédpanel fejlettebb szolgáltatásaival kísérleteztem, és felfedeztem néhány nagyon hasznos technikát, amelyek az átlátszósággal kapcsolatos effektusok készítése során használhatók. Ennek a „vizes” effektusnak a teljes műveleti sorrendje végrehajtható egyetlen Layer Style párbeszédpanelen. Miután létrehozta, mentheti, majd alkalmazhatja bármely olyan rétegre, amelyben élesen elváló átlátszatlan területek és átlátszó mezők vannak. Ez azt jelenti, hogy festhet a stílussal ellátott rétegre, és a hatás olyannyira „élő” lesz, hogy öröm lesz nézni.

Ajánlott betűtípus- és dokumentumbeállítások Ez a technika sok képpont alapú szűrőt és pont alapú betűt használ, ezért ezeket a beállításokat fontos megadni, hogy újra elő lehessen állítani a hatást. Képadatok: 1117 × 865 képpont 266 dpi felbontás mellett, RGB színek. Betűtípus-adatok: Present, normál, 60 pontos.



1. Vegyen fel egy új réteget a fölé, amelyet nedvessé szeretne változtatni, és fessen rá egy kiindulási alakzatot.

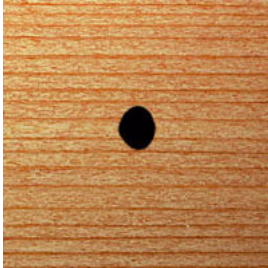
Kattintson a Layer (Réteg) > New (Új) > Layer... (Réteg...) parancsra, majd az OK gombra, végül a Layers paletta alján a Create a New Layer (Új réteg létrehozása) ikonra. Ez létrehozza a Layer 1 nevű réteget.

Az alapértelmezett színek használatához nyomja le a D billentyűt, hogy az előtérben lévő színminta feketévé váljon.

Válassza ki a Brush (Ecset) eszközt, majd fönt a beállítási eszköztárban állítsa be a következőket: méret 19 képpont, kemény szélű (Hard Edged) ecset, Normal (Normál) üzemmód, Opacity (Átlátszatlanság) 100%.

Ezután fessen valamit feketével a Layer 1 rétegre, és rángassa kicsit az ecsetet közben. Ez lesz az a kiindulási alakzat, amelyet a rétegstílus készítéséhez használ majd.

Válassza ki a Zoom (Nagyítás) eszközt (Z billentyű), majd kattintson a festett alakzatra, hogy közelebről megnézhesse.



2. A kitöltés átlátszatlanságának (Fill Opacity) csökkentése a rétegstílus kialakításához

A Layer Style (Rétegstílus) párbeszédpanel megnyitásához kattintson duplán a Layer 1 bélyegképére a Layers palettán.

Az Advanced Blending (Speciális összeolvasztás) elemcsoportban állítsa a Fill Opacity értékét 3%-ra. Ez csökkenti ugyan a kitöltő képpontok átlátszatlanságát, de megtartja a rétegben lévő alakzat formáját.

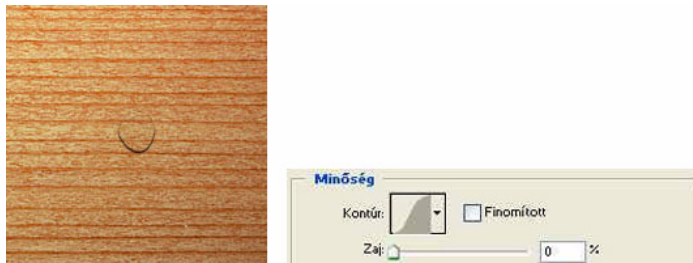
Megjegyzés: Ezt a lépést végrehajtva a Layer 1 rétegre fekete színnel festett alakzat csaknem teljesen eltűnik.

3. Kicsi, ám erőteljes árnyék felvétele

Kattintson a párbeszédpanel bal oldalán lévő effektuslistán a Drop Shadow (Vetett árnyék) elemnévre (ne a jelölőnégyzetre).

A jobb oldalon megjelenő Drop Shadow elemcsoportban állítsa az átlátszatlanságot (Opacity) 100%-ra, a távolságot (Distance) 1 képpontra, és a méretet (Size) szintén 1 képpontra.

A Quality (Minőség) elemcsoportban kattintson a Contour (Kontúrvonal) bélyegkép mellett a lefelé mutató nyílra, és válassza a Gauss (Gaussian) görbét. Ez az a görbe, amely enyhe görbületű, döntött S betűt formáz.



4. Lágú belső árnyék felvétele

Kattintson a párbeszédpanel bal oldalán lévő effektuslistán a Inner Shadow (Belső árnyék) elemnévre.

A Structure (Felépítés) elemcsoportban összeolvasztási módként (Blend Mode) adja meg a Color Burn (Színes sötétítés) értéket, átlátszatlanságként (Opacity) 43%-ot, méretként (Size) pedig 10 képpontot állítson be.



5. Újabb belső árnyék felvétele az alakzat éle köré

Kattintson a párbeszédpanel bal oldalán lévő effektuslistán a Inner Glow (Belső ragyogás) elemnévre.

A Structure (Felépítés) elemcsoportban összeolvasztási módként (Blend Mode) adja meg a Overlay (Átfedés) értéket, átlátszatlanságként (Opacity) 30%-ot, és állítsa a színmintát feketére. A színminta megváltoztatása: kattintson rá, ennek hatására megnyílik a színválasztó (Color Picker), abban húzza az egérmutatót egy fekete részre, majd kattintson az OK gombra.



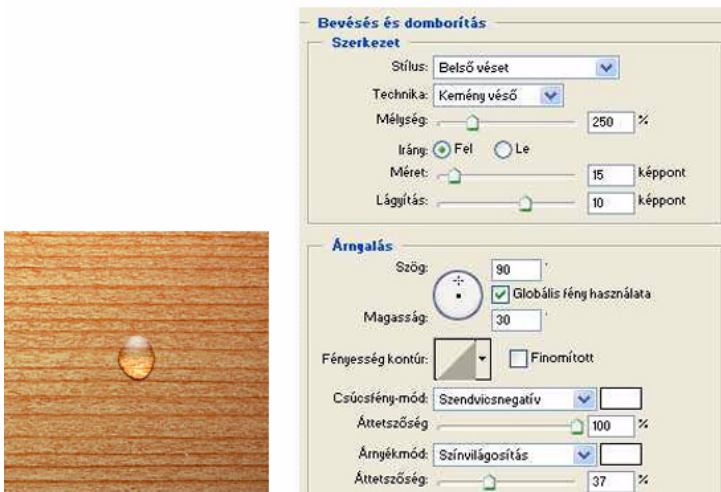
6. Kiemelés és belső ragyogás hozzáadása az alakzathoz

Kattintson a párbeszédpanel bal oldalán lévő effektuslistán a Bevel and Emboss (Bevésés és domborítás) elemnévre.

A Structure (Felépítés) elemcsoportban a Technique (Technika) listán válassza a Chisel Hard (Kemény véső) elemet, mélységként (Depth) 250%-ot, méretként (Size) 15 képpontot, lágyítási értéként (Soften) 10 képpontot állítson be.

A Shading (Árnyék) elemcsoportban szöghként (Angle) 90 fokot, magasságként (Altitude) 30-at adjon meg, a Highlight Mode Opacity (A kiemelés átlátszatlansága) értékeként pedig 100%-ot. A Shadow Mode (Árnyékolási mód) listáról válassza a Color Dodge (Színes világosítás) elemet, a színmintát állítsa fehérre, az átlátszatlanságot (Opacity) pedig 37%-ra.

Ezzel a rétegstílus kialakítása készen is van, de ne kattintson még az OK gombra.



7. Mentse előbb ezt a rétegstílust későbbi felhasználás végett.

Kattintson a Layer Style párbeszédpanel jobb oldalán a New Style (Új stílus) gombra. Megjelenik egy párbeszédpanel, amelyben nevet adhat a stílusnak, majd az OK gombra kattintva mentheti.

Megjegyzés: Mentés után a rétegstílust a Window (Ablak) menü Show Styles (Stílusok megjelenítése) almenüjének utolsó helyén érheti el.

A Layer Style párbeszédpanel bezárásához kattintson az OK gombra. A stílus elrejtéséhez kattintson a Layers (Rétegek) palettán a Layer Style (f) ikon melletti gombra.

Megjegyzés: A Layer 1 rétegre további alakzatokat is festhet. Ehhez nem kell más, mint kiválasztani az ecset eszközt (B), és festeni oda, ahol az alakzatot meg szeretné jeleníteni. A meglévő alakzatok az Eraser (Radír) eszközzel módosíthatók, illetve törölhetők.

8. Szöveges réteg hozzáadása a dokumentumhoz

Válassza ki a Type (Írás) eszközt (T billentyű).

A fenti beállítási eszköztárban kattintson a Palettes (Paletták) gombra, amellyel a Character (Karakter) paletta nyitható meg.

A Character palettán válasszon egy betűtípust. Állítsa a színét feketére. Ezután kattintson a Paragraph (Bekezdés) fülre, majd a paletta bal felső részén a Center Text (A szöveg középére igazítása) gombra.

Kattintson a dokumentum közepére, majd írja a be az „esőcsepp-effektushoz” tartozó szöveget. Ha át szeretné helyezni a szöveget, húzza az egérmutatót a szövegterületen túlra, míg áthelyezési ikonná nem válik, majd húzza odébb a szöveget.

A szöveg alkalmazásához kattintson a beállítási eszköztár jobb felső sarkában a pipát ábrázoló gombra, vagy nyomja le az Enter (Mac), illetve a Control+Enter (Windows) billentyűt. Ezzel létrehozza és elrendezi az Esőcseppek nevű Type réteget.

9. Új fehér réteg felvétele a Type réteg alá, majd egyesítése a Type réteggel

Amikor az Esőcseppek réteg van kiválasztva, hozzon létre új réteget alatta. Ehhez tartsa lenyomva a Command (Mac), illetve a Control (Windows) gombot, majd kattintson a New Layer (Új réteg) ikonra a Layers paletta alján. Ez létrehozza a Layer 2 nevű réteget.

A Layer 2 réteget tölts ki fehér színnel, a D billentyűt lenyomva az alapértelmezett színek betöltéséhez. Ezután a háttérszínnel való kitöltéshez az Edit (Szerkesztés) > Fill (Kitöltés) párbeszédpanelen válassza a Background Color (Háttérszín) elemet, vagy nyomja le a Command+Delete (Mac), illetve a Control+törlés vissza (Windows) billentyűkombinációt.

Rákattintva válassza ki az Esőcseppek réteget.

Kattintson a Layer (Réteg) > Merge Down (Rétegek egyesítése) parancsra, vagy nyomja le a Command+E (Mac), illetve a Control+E (Windows) billentyűkombinációt. Ez egyesíti az Esőcseppek réteget a Layer 2 réteggel, majd megszünteti.

The image shows the word "Esőcseppek" written in a large, stylized, black font. The letters are thick and have a slightly irregular, hand-drawn appearance. The 'E' is particularly large and prominent, with a horizontal bar that is slightly curved. The 's' and 'p' are also quite large and have a similar thick, textured look. The overall style is reminiscent of a decorative or artistic typeface.

10. Az egyesített réteg szélének durvábbá tétele szűrővel

Amikor a Layer 2 réteg van kiválasztva, kattintson a Filter (Szűrő) > Pixelate (Képelemekre bontás) > Crystallize (Kristályosítás) parancsra.

A képelemméretet (Cell Size) állítsa 10 képpontra, majd kattintson az OK gombra.



11. A durvává tett szöveg, illetve kép életlenítése

Amikor a Layer 2 réteg van kiválasztva, kattintson a Filter (Szűrő) > Blur (Életlenítés) > Gaussian Blur (Gauss életlenítés) parancsra.

A párbeszédpanelen állítsa a sugarat (Radius) 5,0 képpontra, majd kattintson az OK gombra.



12. A lágyított szöveg vagy kép széleinek felkeményítése kontraszt hozzáadásával

Amikor a Layer 2 réteg van kiválasztva, kattintson az Image (Kép) > Adjust (Beállítás) > Levels (Szintek) parancsra. A Levels párbeszédpanelen állítson be a bemeneti szintek (Input Levels) mezőkben 160, 1,00 és 190 értéket, majd kattintson az OK gombra.



13. A szöveg vagy kép kijelölt részének betöltése és a fehér részek törlése

A Layer 2 rétegből származó kijelölt rész betöltéséhez nyomja le a Command+Option+~ (Mac), illetve a Control+Alt+~ (Windows) billentyűkombinációt. Ugyanez elérhető a Channels (Csatornák) fülre, majd a paletta alján a Load Channel as Selection (Csatorna betöltés kijelölt részként) ikonra kattintva is.

A kijelölt rész úgy töltődik be, hogy a fehér részek ki vannak jelölve rajta. A fekete szöveg körüli fehér területek eltávolításához nyomja le a Delete (Mac), illetve a törlés vissza (Windows) billentyűt. Ezután szüntesse meg kijelölést a Select (Kijelölés) > Deselect (Kijelölés megszüntetése) parancsra kattintva.



14. A mentett rétegstílus alkalmazása a fekete szövegrétegre

Amikor a Layer 2 réteg van kiválasztva, a Styles (Stílusok) paletta megjelenítéséhez kattintson a Window (Ablak) > Show Styles (Stílusok megjelenítése) parancsra.

Keresse meg a mentett Esőcseppek stílust a bélyegképlista végén, majd kattintson a bélyegképre a stílusnak a Layer 2 rétegre alkalmazásához.

